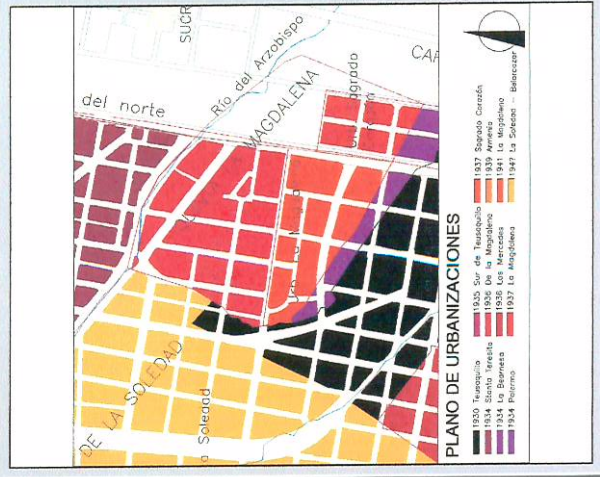
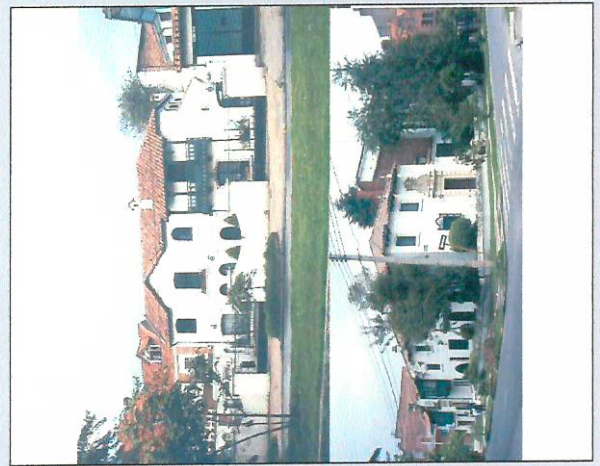


La Magdalena tiene su origen en los terrenos de la Quinta de la Magdalena y constituyó durante la década de los años cuarenta del siglo XX, la continuación directa y precisa de la propuesta urbana realizada en el barrio Teusaquillo. Su trazado urbano es continuación directa de Teusaquillo.

El barrio se halla entre dos avenidas: la 37 al sur y la 40 al norte (curso del río arzobispo). Esta atravesada también por la avenida 39 y limita al norte con la avenida Caracas y al occidente con la carrera 19. Las calles arborizadas y con antejardines son su característica principal.

La circunstancia de no quedar sobre vías arterias oriente-occidente, pudo haber sido la causa de su excepcional conservación. Las áreas verdes de antejardines y calles ofrecen, junto con la escala de sus viviendas de dos pisos un panorama urbano singular.



FECHA DE ...

ELABORACION:

lunes, 02 de febrero de 2004

ACTUALIZACION:

lunes, 02 de febrero de 2004

**DESCRIPCION SINGULAR**

Este conjunto de inmuebles dedicados a distintas funciones en la actualidad, muestran varias modalidades edilicias por su origen. Dos construcciones de dos pisos y otras dos de tres y más pisos. Coinciden en la sencillez volumétrica de cuerpos horizontales con mayor o menor grado de detalles en sus cornisas de remate, en los detalles de sus esquinas y en la distribución de sus vanos. El pañete y el ladrillo se mezclan en distintas formas y otorgan, a cada uno en particular, un lenguaje preciso y autónomo.

Los valores de estructura estriban en el manejo de volúmenes semejantes para soluciones diversas. El colegio, la institución educativa, el club social y la sede de reuniones, acogieron propuestas organizativas que les permitieron desarrollar su labor actual con algunas modificaciones. Esta versatilidad da muestra de la calidad de los planteamientos iniciales.

Los valores de forma son individuales pero igualmente meritorios. Cada inmueble cuenta con un lenguaje propio que fue resuelto dentro de pautas integrales que les confieren esa claridad urbana y arquitectónica a partir de una volumetría básica pero resuelta con habilidad a partir de los materiales de acabado hábilmente manejados.

Los valores de significado se refieren a su presencia urbana, a su función social y a su calidad arquitectónica. Todos ellos por una u otra de esas razones permanecen en el imaginario de los habitantes del barrio de La Magdalena y de los del contorno inmediato y lejano.

POSIBILIDADES DE INTERVENCIÓN

Las posibilidades de intervención deben atender prioritariamente a la propuesta organizativa de cada uno y a la resultante formal que lograron concretar. Las necesidades actuales de su uso deben supeditarse a mantener unos ejemplos destacados de la arquitectura de los años cuarenta, muy destacada dentro de la ciudad de Bogotá.

FECHA DE ...

ELABORACION:

Lunes, 02 de Febrero de 2004

ACTUALIZACION:

Lunes, 02 de Febrero de 2004

No. Consecutivo:

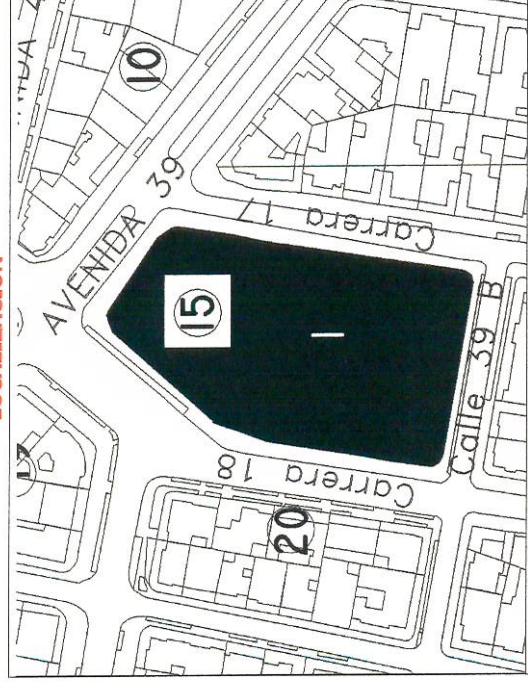
007103-015-01



FOTOGRAFIA INMUEBLE



LOCALIZACION



CLASIFICACION

ARQUITECTONICA
 POPULAR:

SIC
 MOD.

 LOCALIDAD

 UPZ

 BARRIO

 PREDIO

FOTOGRAFIA CONTEXTO



FECHA DE ...

ELABORACION:

lunes, 02 de febrero de 2004

ACTUALIZACION:

lunes, 02 de febrero de 2004

CRITERIOS DE CALIFICACION

- Representar en alguna medida y de modo tangible o visible una o mas épocas de la historia de la ciudad o una o mas etapas de la Arquitectura y/o urbanismo en el País.
- Ser un testimonio o documento importante en el proceso histórico de planificación o formación de la estructura física de la ciudad.
- Ser un Ejemplo culturalmente importante de un tipo de edificación o conjunto arquitectónico.
- Ser un testimonio importante de la conformación del hábitat de un grupo social determinado.
- Constituir un hito de referencia urbana culturalmente significativa en la ciudad.
- Ser un ejemplo destacado de la obra de un arquitecto urbanista o de un grupo de éstos de trayectoria reconocida a nivel nacional o internacional.
- Estar relacionado con personajes o hechos significativos de la historia de la ciudad o del País.

AAA0083ETMS CHIP

SIN NOMBRE HERMANOS MARISTAS

PROPIETARIO

DIRECCION
Carrera 17 No. 39 B-13/51, Carrera 18 No. 39 B
22/24/56, Avenida Calle 39 No. 17-01

CODIGO CATASTRAL

MATRICULA INMOBILIARIA

4

No. PISOS FECHA CONSTRUCCIONTiene Observación: